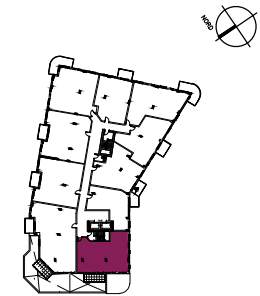


2 CHAMBRES
LOGEMENT TYPE B-7

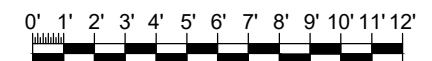
LOGEMENT CONCERNÉ
619

SUPERFICIE BRUTE
1100 pi²

SUPERFICIE BALCON
117 pi²



ÉCHELLE



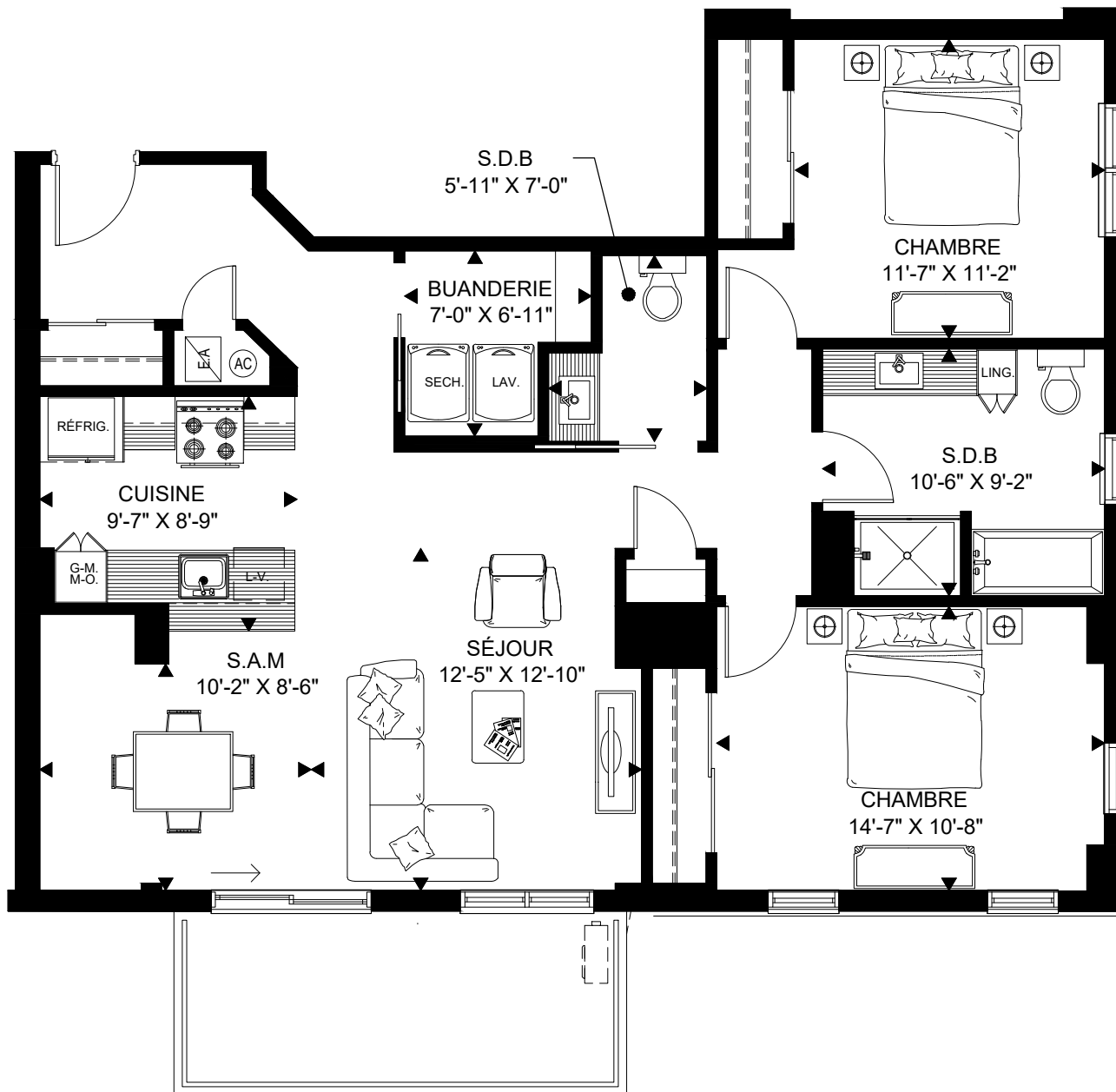
NOTE IMPORTANTE:

LE PROJET ÉTANT EN DÉVELOPPEMENT, LE LOCATAIRE RECONNAÎT QUE CERTAINES CONTRAINTES POURRAIENT AMENER DE LÉGÈRES MODIFICATIONS AU PLAN ANNEXÉ AU CONTRAT PRÉLIMINAIRE.

LES DIMENSIONS DES PIÈCES INDIQUÉES SONT MESURÉES D'UN MUR INTÉRIEUR À UN AUTRE MUR INTÉRIEUR. LA SUPERFICIE BRUTE DE L'UNITÉ INDIQUÉE SUR LES PLANS EST APPROXIMATIVE, SUJETTE À DES CHANGEMENTS SANS PRÉAVIS ET EST BASÉE SUR DES CALCULS DE SURFACES BRUTES, SOIT DU MUR EXTÉRIEUR À LA MOITIÉ DES MURS MITOYENS INTÉRIEURS DE L'UNITÉ, ET INCLUT LES ESCALIERS, LORSQUE APPLICABLE.

TOUT MOBILIER DÉCORATIF AINSI QUE LES ÉLECTROMÉNAGERS APPARAISSANT AUX PLANS NE SONT PAS INCLUS ET NE SONT ILLUSTRÉS QU'À TITRE INDICATIF.

LA HAUTEUR DES PLAFONDS EST CONTRAINTÉ À DES RETOMBÉES STRUCTURALES À CERTAINS ENDOITS.



SIGNATURE CLIENT 1

SIGNATURE CLIENT 2

DATE