

NIVEAU 1

ECH: 1=125

bfna BEAUDET FAILLE NORMAND
architectes

3700 BOUL. WILFRID-HAMEL / SUITE 50
QUÉBEC QC / G1P 2J2
1090 RUE DES HERBIERS
ST-NICOLAS QC / G7A 0G4

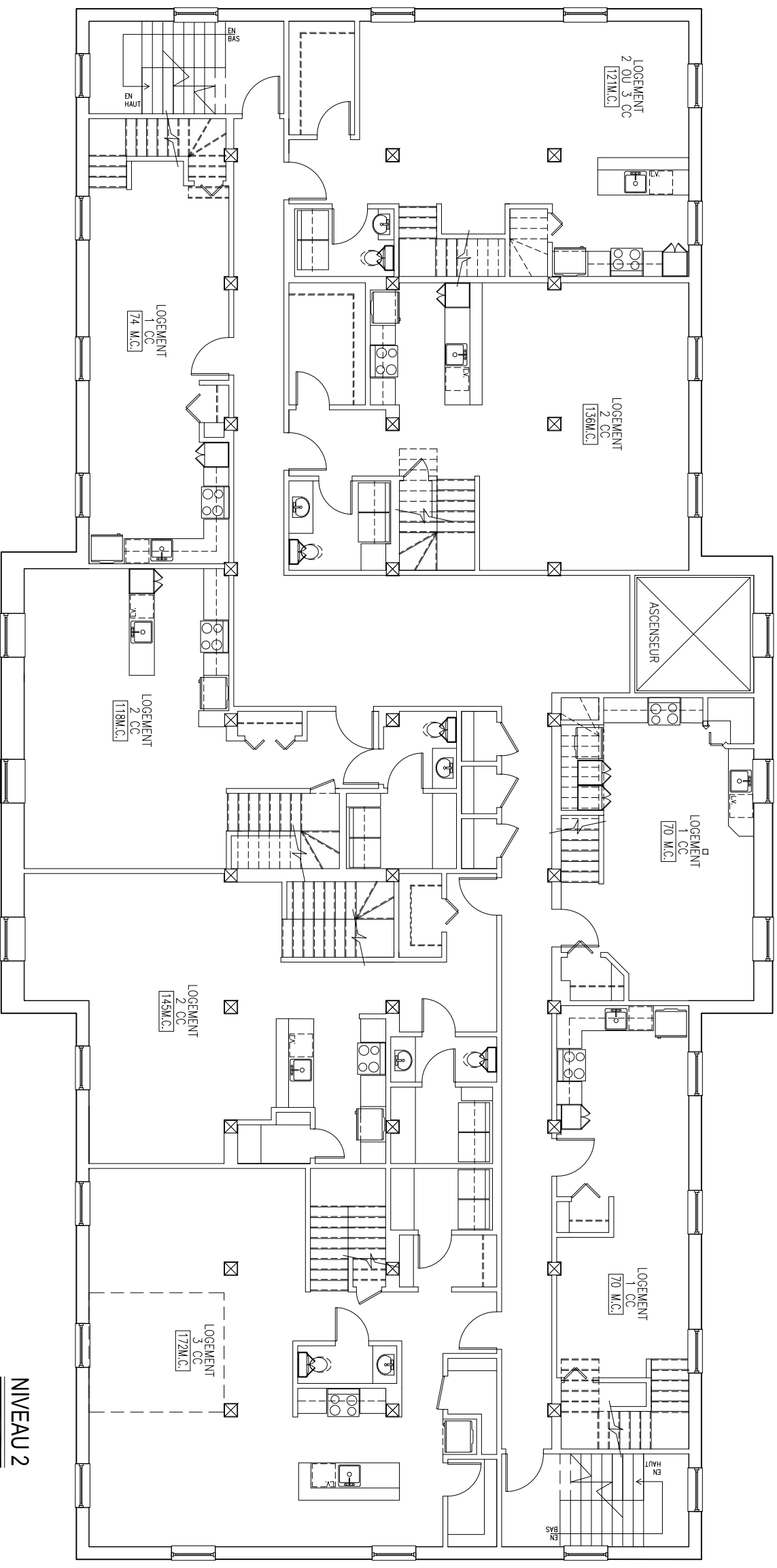
TELEPHONE 418.681.3571
TELECOPIEUR 418.681.3572
COURRIEL info@bfna.ca
SITE WEB www.bfna.ca

L'architecte détient un droit d'auteur sur le projet tel que conçu et sur les dessins préparés par lui ou pour son compte. Les plans, croquis, dessins et autres représentations graphiques, y compris les conceptions élaborées par ordinateur ainsi que les cahiers de charges, sont des instruments au moyen desquels il fournit ses services et ils demeurent sa propriété. Ils ne peuvent pas être reproduits pour plus d'un projet, servir pour plus d'un projet ou être dupliqués ni être modifiés, à moins d'une entente formelle ou contraire. Il en est de même pour tout document sur support informatique.

CISC — RÉHABILITATION
AMÉNAGEMENT DE LOGEMENTS PROPOSÉS

PLAN DU NIVEAU 1
POUR DEMANDE DE PERMIS

dossier 825-7	conçu par	fichier.dwg NV4_MET1.DWG
date 23-03-15	dessiné par S.B.	feuille
échelle 1:125	vérifié par R.N.	page 1 DE 4



NIVEAU 2

ECH: 1=125

bfm BEAUDET FAILLE NORMAND
architectes

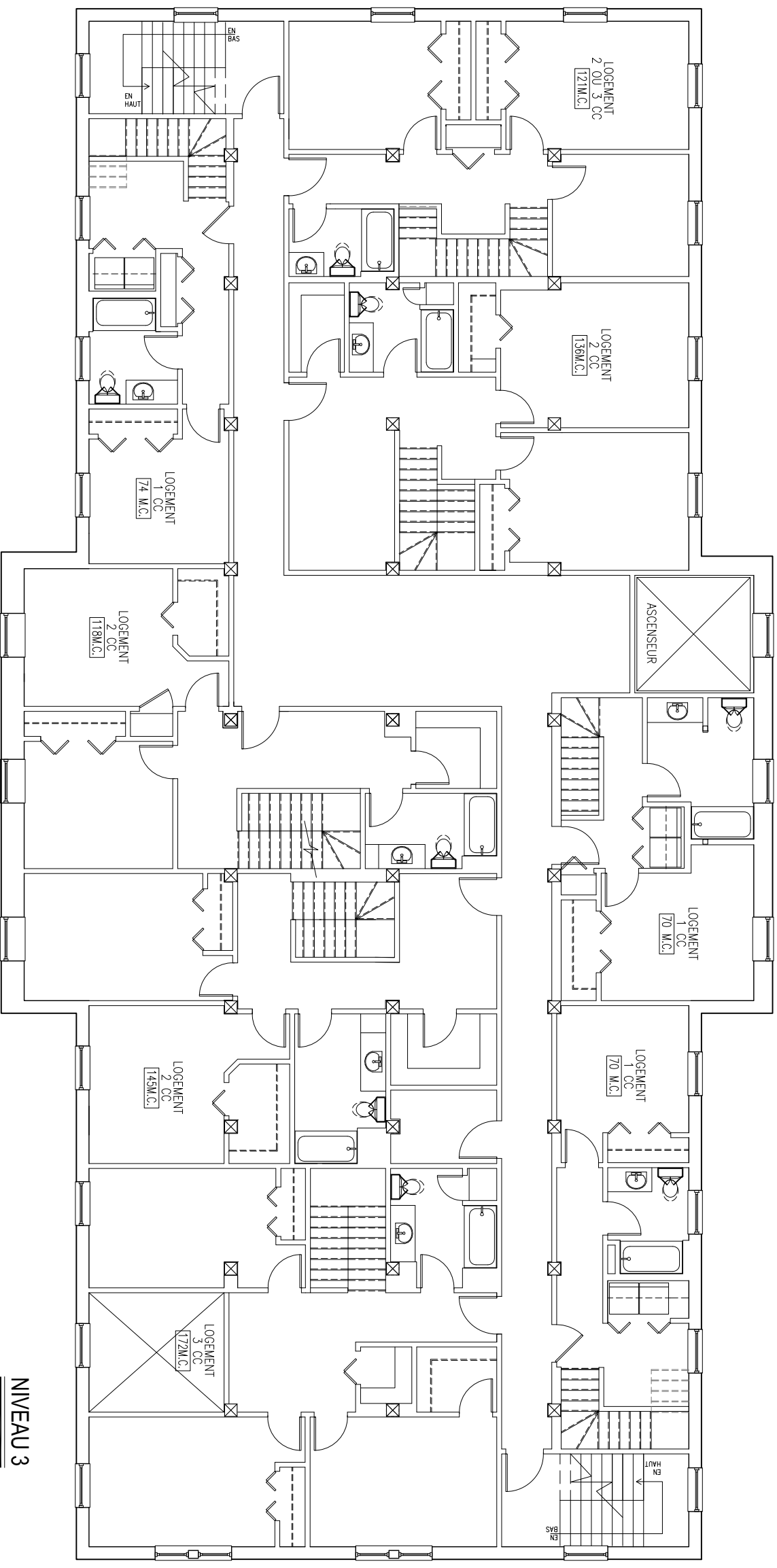
3700 BOUL. WILFRID-HAMEL / SUITE 50
QUÉBEC QC / G1P 2J2
1080 RUE DES HERBIERS
ST-NICOLAS QC / G7A 0G4

TELEPHONE 418.681.3571
TELECOPIEUR 418.681.3572
COURRIEL info@bfma.ca
SITE WEB www.bfma.ca

L'architecte détient un droit d'auteur sur le projet tel que conçu et sur les dessins préparés par lui ou pour son compte. Les plans, croquis, dessins et autres représentations graphiques, y compris les conceptions élaborées par ordinateur ainsi que les cahiers de charges, sont des instruments ou moyens destinés à fournir ses services et ils demeurent sa propriété. Ils ne peuvent pas être reproduits pour plus d'un projet, servir pour plus d'un projet ou être dupliqués ni être modifiés, à moins d'une entente formelle ou contraire. Il en est de même pour tout document sur support informatique.

CISC – RÉHABILITATION
AMÉNAGEMENT DE LOGEMENTS PROPOSÉS
PLAN DU NIVEAU 2
POUR DEMANDE DE PERMIS

dossier 825-7	conçu par	fichier.dwg NV4_MET.DWG
date 23-03-15	dessiné par S.B.	feuille
échelle 1:125	vérifié par R.N.	page 2 DE 4



NIVEAU 3

ECH: 1=125

bfm BEAUDET FAILLE NORMAND
architectes

3700 BOUL. WILFRID-HAMEL / SUITE 50
QUÉBEC QC / G1P 2J2
1080 RUE DES HERBIERS
ST-NOELAS QC / G7A 0G4

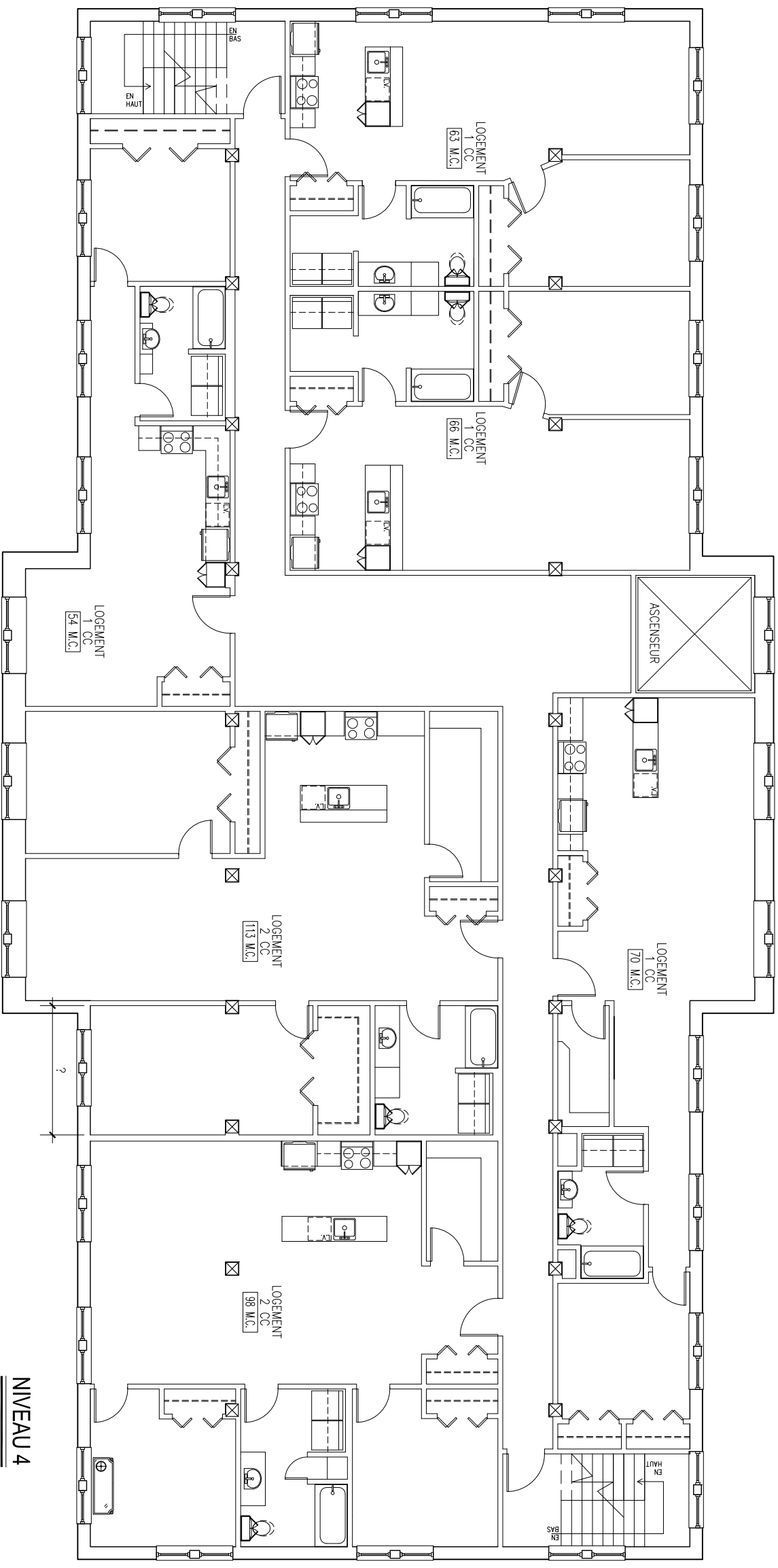
TELEPHONE 418.681.3571
TELECOPIEUR 418.681.3572
COURRIEL info@bfma.ca
SITE WEB www.bfma.ca

L'architecte délient un droit d'auteur sur le projet tel que conçu et sur ses dessins préparés par lui, ou pour son compte. Les plans, croquis, dessins et autres représentations graphiques, y compris les conceptions élaborées par ordinateur ainsi que les cahiers de charges, sont des instruments ou moyen desquels il fournit ses services et ils demeurent sa propriété. Ils ne peuvent pas être reproduits pour plus d'un projet, servir pour plus d'un projet ou être dupliqués ni être modifiés, à moins d'une entente formelle ou contraire. Il en est de même pour tout document sur support informatique.

CISC – RÉHABILITATION
AMÉNAGEMENT DE LOGEMENTS PROPOSÉS

PLAN DU NIVEAU 3
POUR DEMANDE DE PERMIS

dossier 825-7	conçu par	fichier.dwg NIV4_MET.DWG
date 23-03-15	dessiné par S.B.	feuille
échelle 1:125	vérifié par R.N.	page 3 DE 4



NIVEAU 4

ECH: 1=125

bfm BEAUDET FAILLE NORMAND
architectes

3700 BOUL. WILFRID-HAMEL / SUITE 50
QUÉBEC QC / G1P 2J2
1080 RUE DES HERBIERS
ST-NICOLAS QC / G7A 0G4

TELEPHONE 418.681.3571
TELECOPIEUR 418.681.3572
COURRIEL info@bfma.ca
SITE WEB www.bfma.ca

L'architecte détient un droit d'auteur sur le projet tel que conçu et sur les dessins préparés par lui ou pour son compte. Les plans, croquis, dessins et autres représentations graphiques, y compris les conceptions élaborées par ordinateur ainsi que les cahiers de charges, sont des instruments au moyen desquels il fournit ses services et ils demeurent sa propriété. Ils ne peuvent pas être reproduits pour plus d'un projet, servir pour plus d'un projet ou être dupliqués ni être modifiés, à moins d'une entente formelle ou contraire. Il en est de même pour tout document sur support informatique.

CISC — RÉHABILITATION
AMÉNAGEMENT DE LOGEMENTS PROPOSÉS

PLAN DU NIVEAU 4
POUR DEMANDE DE PERMIS

dossier 825-7	conçu par	fichier.dwg NIV4_MET.DWG
date 23-03-15	dessiné par S.B.	feuille
échelle 1:125	vérifié par R.N.	page 4 DE 4